

- 4-Desconecte o flexível de entrada de água;
- 5-Desconecte os parafusos de fixação intercaladamente;
- Substitua os parafusos danificados pelos novos;
- Instale novamente a caixa acoplada na ordem inversa da desmontagem;
- Acione a descarga para fazer um teste. Verifique se há algum vazamento.

TERMO DE GARANTIA

Este produto é projetado procurando atender o consumidor e para tanto é importante que sejam seguidas todas as recomendações do manual de instalação.

Este produto é garantido em todo o Território Nacional contra defeitos de fabricação para o primeiro adquirente pelo prazo de 1 ano (estando incluída neste período a garantia legal de 90 dias, estabelecida pela lei nº8078 de 11/09/90), quando utilizado para uso residencial, com início na data da emissão da Nota Fiscal e mediante sua apresentação.

Para a vigência desta garantia, o produto deve ser instalado de acordo com as especificações técnicas de instalação.

Somente os SAL's - Serviços Autorizados Lorenzetti estão autorizados a executarem os serviços de trocas eventuais de peças de reposição ou produto.

A GARANTIA NÃO SERÁ APLICADA NAS SEGUINTE SITUÇÕES:

- Peças que apresentem desgastes naturais de uso como: anéis de vedação, mecanismos, peças plásticas e diafragmas de borracha.
- Produto com corpos estranhos em seu interior tais como: cola, lubrificantes, detritos, estopas e outros.
- Produto instalado em locais onde a água é considerada não potável ou que contenha substâncias ou impurezas estranhas que comprometam seu bom funcionamento.
- Produtos reparados por pessoas não autorizadas.
- Aplicação de peças não originais, inadequadas, adaptações ou modificações não autorizadas.
- Produtos ligados em rede hidráulica fora dos padrões especificados ou sujeita a flutuação excessiva de pressão.

LORENZETTI

Lorenzetti S.A. Indústrias Brasileiras Eletrometalúrgicas

Av. Presidente Wilson, 1230 - CEP 03107-901

Mooca - São Paulo - SP - C.N.P.J. 61.413.282/0001-43

Fabricante: C.N.P.J. 20.434.900/0001-54

Fabricado no Brasil - Made in Brazil - Hecho en Brasil

Tecnologia **SIAMP**

COMPONENTES PARA CAIXA ACOPLADA

ATENDIMENTO AO CONSUMIDOR
0800 0 16 02 11

www.lorenzetti.com.br

As imagens contidas nesta embalagem são orientativas.



Cód.: 393313 - Rev. A

LORENZETTI

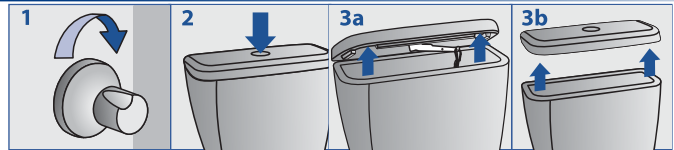
LORENZETTI

MANUAL DE INSTRUÇÕES DE
INSTALAÇÃO E GARANTIA

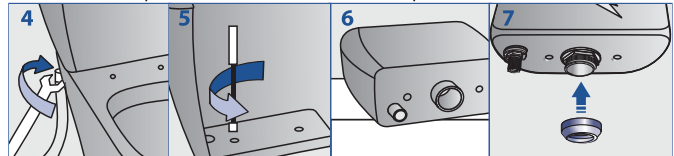
COMPONENTES DE REPOSIÇÃO PARA CAIXA ACOPLADA

INSTRUÇÕES DE INSTALAÇÃO:

-Ferramentas necessárias: chave de fenda; chave inglesa; alicate bomba d'água; alicate bico fino.

SUBSTITUINDO: BOLSA DE VEDAÇÃO

- 1-Fecher o registro geral do banheiro;
- 2-Esvazie a caixa de descarga;
- 3a-Para caixa de simples acionamento: incline levemente a tampa e solte a corrente da alavanca; remova a tampa;
- 3b-Para caixa de duplo acionamento: Remova a tampa;



- 4-Desconecte o flexível de entrada de água;
- 5-Desconecte os parafusos de fixação intercaladamente;
- 6-Remova a caixa acoplada;
- 7-Substitua a bolsa danificada pela nova;
- Instale novamente a caixa acoplada na ordem inversa da desmontagem;
- Acione a descarga para fazer um teste. Verifique se há algum vazamento.

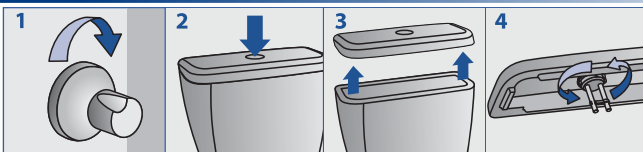
COMPONENTES PARA CAIXA ACOPLADA

LORENZETTI

SUBSTITUINDO: BOTÃO DE ACIONAMENTO SIMPLES

- 1-Fecher o registro geral do banheiro;
- 2-Esvazie a caixa de descarga;
- 3-Incline levemente a tampa e solte a corrente da alavanca; remova a tampa;

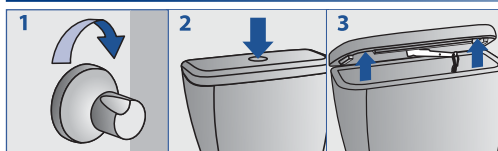
- Desrosqueie a alavanca do botão;
- Desrosqueie a porca;
- Retire o botão danificado;
- Separe as partes do novo produto: alavanca, porca, botão;
- Encaixe o botão na tampa e por baixo rosqueie a porca e a alavanca;
- Verifique se a alavanca está corretamente posicionada para o devido ajuste da corrente;
- Posicione a tampa na caixa acoplada, deixando-a levemente inclinada e encaixe a corrente na alavanca, a corrente NÃO deve ficar completamente esticada, para evitar vazamentos e NÃO deve ficar muito folgada para evitar a descarga incompleta.
- Fecher a tampa e abra o registro.
- Acione a descarga para fazer um teste. Verifique se há algum vazamento.

SUBSTITUINDO: BOTÃO DE ACIONAMENTO DUPLO

- 1-Fecher o registro geral do banheiro;
- 2-Esvazie a caixa de descarga;
- 3-Remova a tampa;
- 4-Desrosqueie a porca;
- Retire o botão danificado, preserve as posições das hastes de acionamento;
- Encaixe o botão da tampa e rosqueie a porca;
- Verifique se os botões estão nas posições corretas. O botão menor para descarga parcial e o maior para descarga total.
- Fecher a tampa e abra o registro.
- Acione a descarga para fazer um teste. Verifique se há algum vazamento.

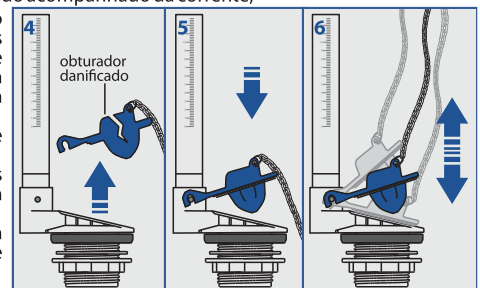
COMPONENTES PARA CAIXA ACOPLADA

LORENZETTI

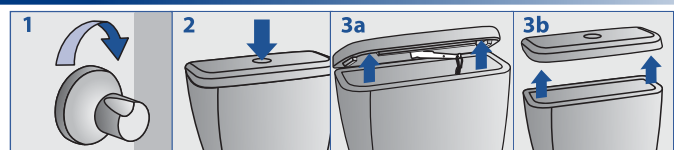
SUBSTITUINDO: OBTURADOR COM CORRENTE

- 1-Fecher o registro geral do banheiro;
- 2-Esvazie a caixa de descarga;
- 3-Incline levemente a tampa e solte a corrente da alavanca; remova a tampa;

4-Retire o obturador danificado acompanhado da corrente;



- 4-Encaixe os semifuros, do novo obturador, nos eixos laterais do mecanismo de saída e dê um click para certificar-se de que está encaixado;
- 5-O obturador deve abrir e fechar livremente;
- 6-Instale novamente os itens na ordem inversa da desmontagem;
- Acione a descarga para fazer um teste. Verifique se há algum vazamento.

SUBSTITUINDO: PARAFUSOS

- 1-Fecher o registro geral do banheiro;
- 2-Esvazie a caixa de descarga;
- 3a-Para caixa de simples acionamento: incline levemente a tampa e solte a corrente da alavanca; remova a tampa;
- 3b-Para caixa de duplo acionamento: Remova a tampa;

COMPONENTES PARA CAIXA ACOPLADA

LORENZETTI