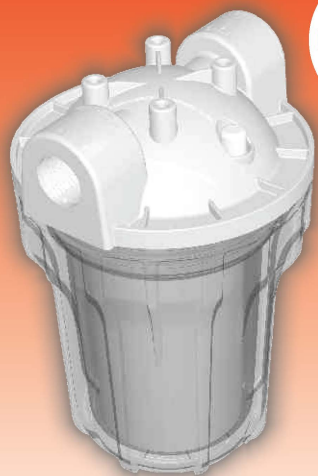


# LOREN ACQUA

para máquinas

5" MAQ



Manual de instruções de instalação e garantia

LORENZETTI

As imagens contidas neste manual são orientativas.

## Índice

1 - Características Técnicas	01
2 - Apresentação	02
3 - Aplicações	02
4 - Instalação	02
5 - Limpeza / Troca do elemento filtrante	04
6 - Garantia	07

### 1 - CARACTERÍSTICAS TÉCNICAS

	PARA MÁQUINAS
EFICIÊNCIA DE REDUÇÃO DE CLORO LIVRE	Não se aplica
EFICIÊNCIA DE RETENÇÃO DE PARTÍCULAS	15 até < 30 µm
VIDA ÚTIL RECOMENDADA (REFIL)	6 meses
VAZÃO MÁXIMA RECOMENDADA	700 L/h
PRESSÃO MÍNIMA E MÁXIMA	20 kPa a 400 kPa
TEMPERATURA MÍNIMA E MÁXIMA	5° C a 50° C
ENTRADA / SAÍDA	3/4"

\*Para você ter uma idéia da eficiência da retenção de partículas do seu elemento filtrante, um grão de areia equivale aproximadamente 200 a 500 micra. Ao conectar o seu LOREN ACQUA em uma bomba, CUIDADO para não ultrapassar a pressão de operação máxima recomendada. Obs.: mca = metro decoluna de água.

FILTROS PARA MÁQUINAS

LORENZETTI

## 2 - APRESENTAÇÃO

O Filtro de Água Loren Acqua 5" MÁQ é ideal para equipamentos que necessitam de água de qualidade para seu perfeito funcionamento. Quando instalado em máquina de lavar, evita-se o depósito de sujeiras dentro da máquina.

## 3 - APLICAÇÕES

IDEAL PARA:



máquinas de lavar roupas

boilers e auto-claves

ventiladores de climatização

pré-filtro para filtro de carvão ativado

## 4 - INSTALAÇÃO

1-Fecher o registro geral da água. Verifique qual é o melhor local para a instalação do seu filtro. Verifique quais componentes você necessita para a instalação. Utilize sempre fita veda-rosca nas conexões.

2-Você pode instalar seu filtro da maneira que achar mais prática, de acordo com a sua necessidade.

3-Aperte o botão de depressurização. Desrosqueie o copo da tampa do filtro. Verifique na tampa do filtro as indicações 'IN' e 'OUT'. 'IN' indica onde será ligada a entrada da água e 'OUT', a saída da água.

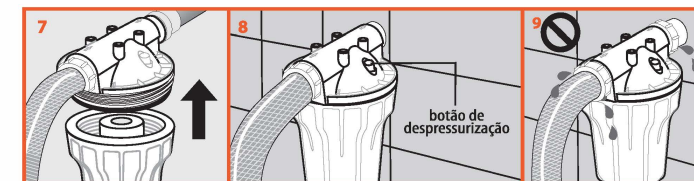
FILTROS PARA MÁQUINAS

LORENZETTI

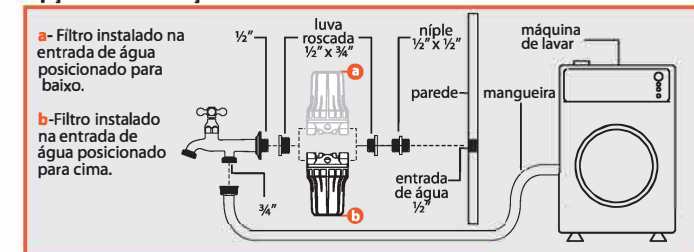
4-Instale o niple na entrada de água na parede e fixe o filtro (indicação 'IN') no niple.  
5-Encaixe o niple no filtro na (indicação 'OUT') e instale a mangueira da máquina.  
6-Observe se o anel de vedação está devidamente posicionado em seu alojamento, conforme figura ao lado (6).



7-Rosqueie o copo na tampa do filtro. Abra o registro e aperte o botão de depressurização até a completa saída do ar no sistema.  
8-Pronto! Seu filtro já está instalado. Você já pode abrir o registro geral.  
9-Em caso de vazamento, verifique as conexões e o aperto do copo do filtro.

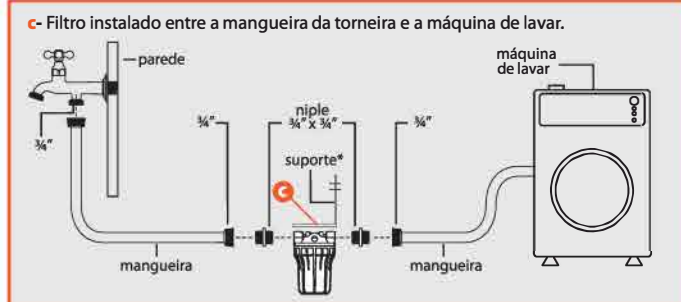


### Opções de Instalação:



FILTROS PARA MÁQUINAS

LORENZETTI



ATENÇÃO: As peças niple, luva, mangueira e suporte não acompanham o produto.

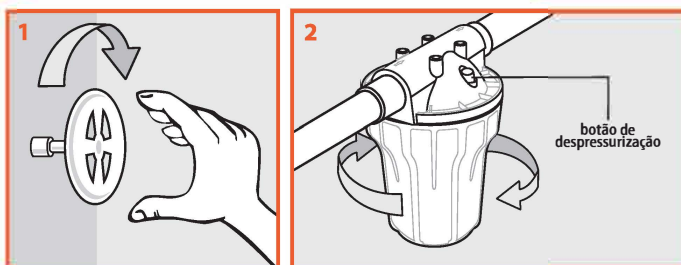
## 5 - LIMPEZA / TROCA DO ELEMENTO FILTRANTE

-Para reposição do elemento filtrante, observe o modelo na embalagem do filtro ou consulte o Serviço Autorizado Lorenzetti.  
-Aconselhamos a troca do elemento filtrante no mínimo a cada seis meses.  
-Um elemento filtrante satura pelo volume de partículas que ele retém e não pelo volume de água que por ele circula.  
-Este filtro destina-se ao uso em água que atenda a portaria 2914 do Ministério da Saúde.

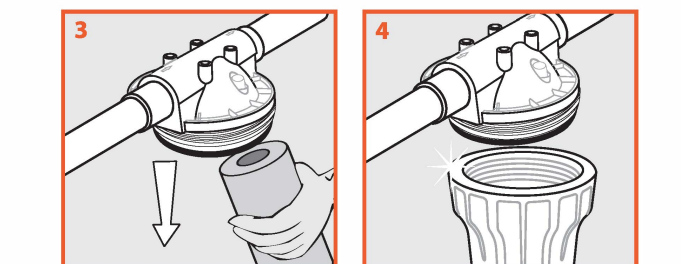
FILTROS PARA MÁQUINAS

LORENZETTI

1-Fecher o registro geral da água. Deixe a torneira aberta até sair toda a água do filtro.  
2-Aperte o botão de depressurização. Desrosqueie o copo do filtro.



3-Com uma luva, retire o elemento filtrante cheio de impurezas.  
4-Faça uma limpeza do copo e da tampa do filtro. Utilize apenas água e uma escova com cerdas macias. Evite materiais abrasivos.



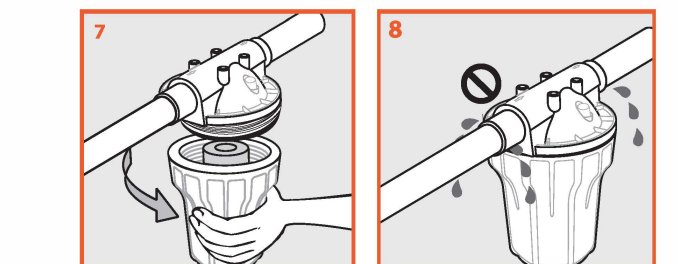
FILTROS PARA MÁQUINAS

LORENZETTI

5-Observe se o anel de vedação está devidamente alojado no interior da tampa.  
6-Encaixe o novo elemento filtrante dentro do copo.



7-Rosqueie o copo de volta na tampa. Abra o registro geral e aperte o botão de depressurização até a completa saída do ar do sistema.  
8-Em caso de vazamento, verifique as conexões e o aperto do copo do filtro. Caso persista o vazamento, refazer todo o procedimento.



FILTROS PARA MÁQUINAS

LORENZETTI

## 6 - GARANTIA

Este produto é projetado procurando atender o consumidor e para tanto é importante que sejam seguidas todas as recomendações do manual de instalação. Este produto é garantido em todo o Território Nacional contra defeitos de fabricação para o primeiro adquirente pelo prazo de 2 anos (estando incluída neste período a garantia legal de 90 dias, estabelecida pela lei nº8078 de 11/09/90), quando utilizado para uso residencial, com início na data da emissão da Nota Fiscal e mediante sua apresentação. A garantia será anulada e sem efeito se for constatado que o aparelho sofreu dano causado por uso em desacordo com as instruções, acidentes (quedas, batidas etc.), má utilização, instalação inadequada ou ainda sinais de haver sido violado, ajustado ou consertado por pessoas não autorizadas. Os danos ou defeitos causados por agentes externos e demais peças que se desgastam naturalmente ou por outras condições anormais de utilização, em hipótese alguma serão de responsabilidade do fabricante.

ATENDIMENTO AO CONSUMIDOR  
0800 0 16 02 11  
www.lorenzetti.com.br

**LORENZETTI**  
Lorenzetti S.A. Indústrias Brasileiras Eletrometalúrgicas  
Av. Presidente Wilson, 1230 - CEP 03107-901  
Mooça - São Paulo - SP - Fabricado no Brasil  
C.N.P.J. 61.413.282/0001-43

FILTROS PARA MÁQUINAS

LORENZETTI